

Инструкция по монтажу

2-ступенчатый модуль FM 242

1. Общие положения

Внимание!

Модуль оборудован деталями, чувствительными к электростатическому заряду.

Поэтому запрещается прикасаться к плате!

Опасность повреждения!

Перед установкой модуля необходимо на короткое время прикоснуться к трубопроводной сети, чтобы обеспечить отвод электростатического заряда тела.

2. Монтаж

2.1 Монтаж модуля

- Отключить электропитание установки.
- Снять кожух устройства регулирования (Рис. 1).



ESD

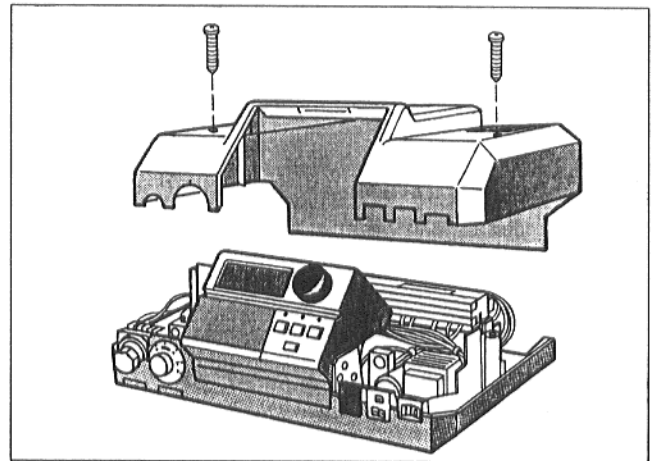


Рис. 1

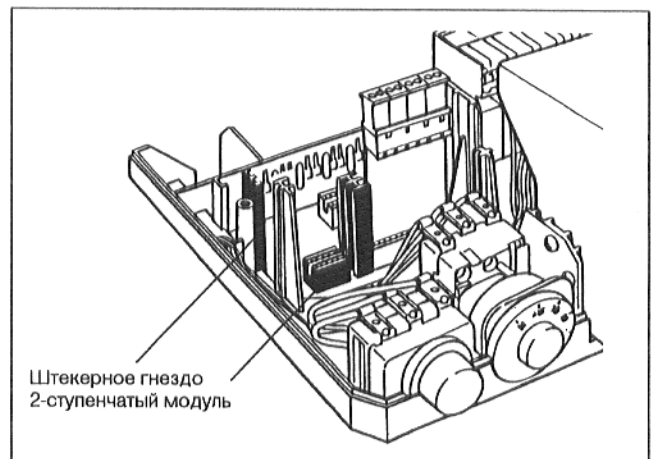


Рис. 2

- Ввести модуль в направляющие и вставить в штекерную колодку (Рис. 3).
- Привинтить устройство регулирования.
- Выполнить проверку функции (например, с помощью релейного теста).

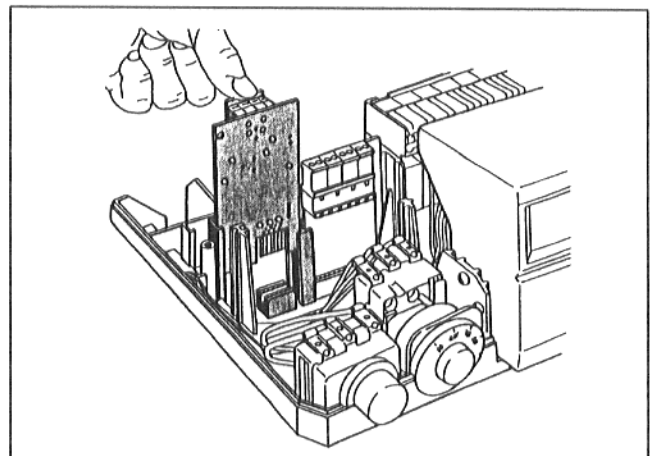


Рис. 3

Хранить для дальнейшего использования!

Инструкция по монтажу

Коммуникационный модуль KM 271

1. Общие положения

Внимание!

Модуль оборудован деталями, чувствительными к электростатическому заряду. Поэтому запрещается прикасаться к плате! Опасность повреждения!
Перед установкой модуля необходимо на короткое время прикоснуться к трубопроводной сети, чтобы обеспечить отвод электростатического заряда тела.

2. Монтаж

2.1 Монтаж модуля

- Отключить электропитание установки.
- Снять кожух устройства регулирования (Рис. 1).



EAC

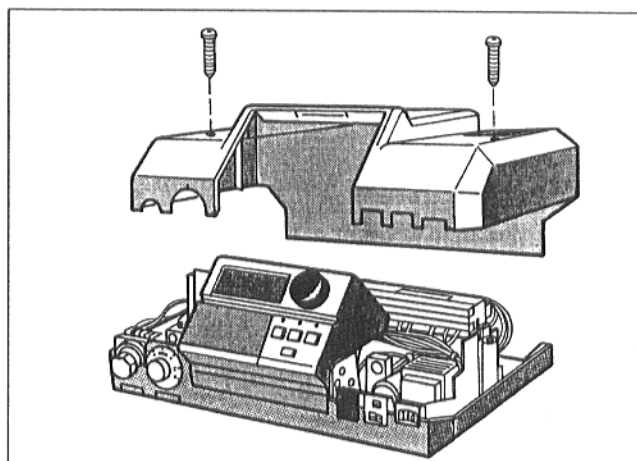


Рис. 1

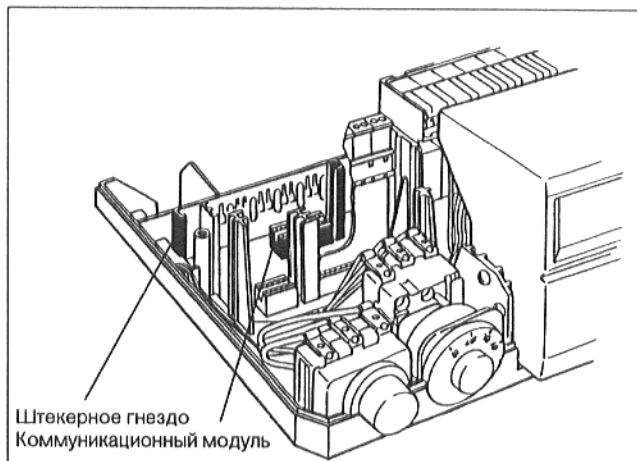


Рис. 2

- Ввести модуль в направляющие и вставить в штекерную колодку (Рис. 3).
- Привинтить устройство регулирования.
- Выполнить проверку функции.
- Проверку можно выполнить вращением поворотного регулятора. Появление на дисплее сообщения "ОТХОДЯЩИЙ ГАЗ" свидетельствует о том, что модуль опознан и правильно установлен.

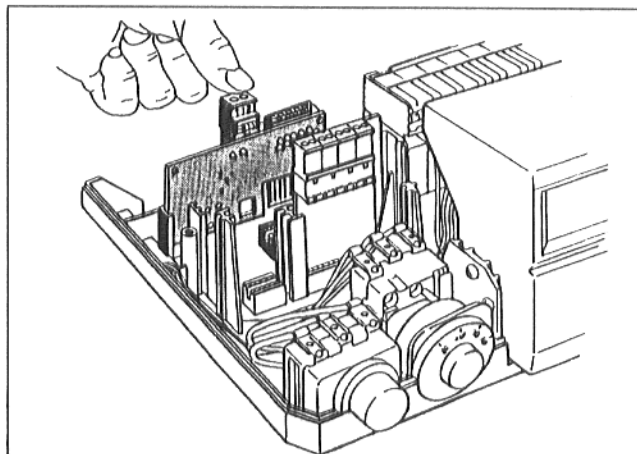


Рис. 3